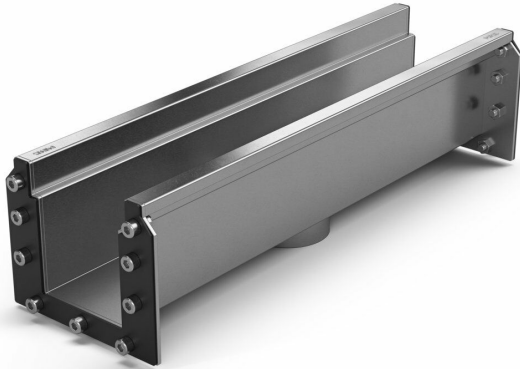


Tuotenumero 856917



Modulaarinen lattiakouru on valmistettu haponkestävästä ruostumattomasta teräksestä. Soveltuu asennettavaksi betoni-/massapinnalle, sekä laattalattialle ilman vedeneristettä. Lattiakouru on 100x500x110/110 mm kokoinen ja siinä on 110 mm kaivon liitososa keskellä kourua. Lattiakourun osat yhdistetään tiivisteellisellä laippaliitoksella keskenään saman korkuisiin osiin kaatojen toteuttamiseksi. Laippaliitoksen kohdalla kokonaiskorkeus on aina 129 mm. Lattiakouru tulee tarvittaessa täydentää soveltuvalla ritilällä, kaivo-osalla ja mahdollisilla lisätarvikkeilla.

Tekniset tiedot

Tuotenumero	856917
Huomioitavaa	Älä unohda säleikköä
Koko	500x100 mm
Lattian rakentaminen	Betonilattialle
Lattianpäällyste	Betoni
Materiaali	Haponkestävä ruostumaton teräs EN 1.4404
Pinta	Peitattu
Toiminto	Poisto keskellä
Tuotteen väri	Ruostumaton

Ulostulon mitat

Pysty/vaaka Ø50, Ø75, Ø110 mm

