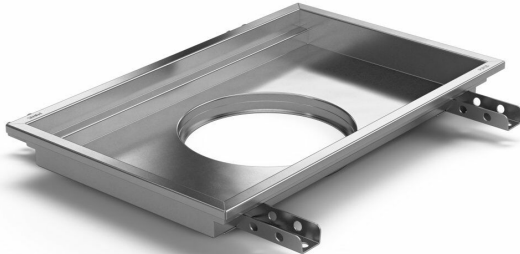


Tuotenumero 818102

Lattia-allas on valmistettu haponkestävästä ruostumattomasta teräksestä ja kooltaan 400x400x100 mm. Soveltuu asennettavaksi betoni-/massapinnalle. Lattia-allas tulee täydentää soveltuvalla ritilällä, kaivo-osalla ja mahdollisilla lisätarvikkeilla. Soveltuu käytettäväksi myös tiloissa joissa on hygienia vaatimuksia kuten suurtalouskeittiöissä, sairaaloissa yms.



Tuotenumero 818103

Lattia-allas on valmistettu haponkestävästä ruostumattomasta teräksestä ja kooltaan 600x400x100 mm. Soveltuu asennettavaksi betoni-/massapinnalle. Lattia-allas tulee täydentää soveltuvalla ritilällä, kaivo-osalla ja mahdollisilla lisätarvikkeilla. Soveltuu käytettäväksi myös tiloissa joissa on hygienia vaatimuksia kuten suurtalouskeittiöissä, sairaaloissa yms.

Tuotenumero 818104

Lattia-allas on valmistettu haponkestävästä ruostumattomasta teräksestä ja kooltaan 900x600x100 mm. Soveltuu asennettavaksi betoni-/massapinnalle. Lattia-allas tulee täydentää soveltuvalla ritilällä, kaivo-osalla ja mahdollisilla lisätarvikkeilla. Soveltuu käytettäväksi myös tiloissa joissa on hygienia vaatimuksia kuten suurtalouskeittiöissä, sairaaloissa yms.

Tuotenumero 818105

Lattia-allas on valmistettu haponkestävästä

ruostumattomasta teräksestä ja kooltaan 800x500x100 mm. Soveltuu asennettavaksi betoni-/massapinnalle. Lattia-allas tulee täydentää soveltuvalla ritilällä, kaivo-osalla ja mahdollisilla lisätarvikkeilla. Soveltuu käytettäväksi myös tiloissa joissa on hygienia vaatimuksia kuten suurtalouskeittiöissä, sairaaloissa yms.

Tuotenumero 818113

Lattia-allas on valmistettu haponkestävästä ruostumattomasta teräksestä ja kooltaan 1000x300x50 mm. Soveltuu asennettavaksi betoni-/massapinnalle. Lattia-allas tulee täydentää soveltuvalla ritilällä, kaivo-osalla ja mahdollisilla lisätarvikkeilla. Soveltuu käytettäväksi myös tiloissa joissa on hygienia vaatimuksia kuten suurtalouskeittiöissä, sairaaloissa yms.

Tuotenumero 818107

Lattia-allas on valmistettu haponkestävästä ruostumattomasta teräksestä ja kooltaan 300x300x200 mm. Soveltuu asennettavaksi betoni-/massapinnalle. Lattia-allas tulee täydentää soveltuvalla ritilällä, kaivo-osalla ja mahdollisilla lisätarvikkeilla. Soveltuu käytettäväksi myös tiloissa joissa on hygienia vaatimuksia kuten suurtalouskeittiöissä, sairaaloissa yms.

Tuotenumero 818108

Lattia-allas on valmistettu haponkestävästä ruostumattomasta teräksestä ja kooltaan 500x300x200 mm. Soveltuu asennettavaksi betoni-/massapinnalle. Lattia-allas tulee täydentää soveltuvalla ritilällä, kaivo-osalla ja mahdollisilla lisätarvikkeilla. Soveltuu käytettäväksi myös tiloissa joissa on

hygienia vaatimuksia kuten
suurtalouskeittiöissä, sairaaloissa yms.

Tuotenumero 818109

Lattia-allas on valmistettu haponkestävästä ruostumattomasta teräksestä ja kooltaan 500x300x200 mm. Soveltuu asennettavaksi betoni-/massapinnalle. Lattia-allas tulee täydentää soveltuvalla ritilällä, kaivo-osalla ja mahdollisilla lisätarvikkeilla. Soveltuu käytettäväksi myös tiloissa joissa on hygienia vaatimuksia kuten suurtalouskeittiöissä, sairaaloissa yms.

Tuotenumero 818112

Lattia-allas on valmistettu haponkestävästä ruostumattomasta teräksestä ja kooltaan 500x300x50 mm. Soveltuu asennettavaksi betoni-/massapinnalle. Lattia-allas tulee täydentää soveltuvalla ritilällä, kaivo-osalla ja mahdollisilla lisätarvikkeilla. Soveltuu käytettäväksi myös tiloissa joissa on hygienia vaatimuksia kuten suurtalouskeittiöissä, sairaaloissa yms.

Tuotenumero 818115

Lattia-allas on valmistettu haponkestävästä ruostumattomasta teräksestä ja kooltaan 1200x600x100 mm. Soveltuu asennettavaksi betoni-/massapinnalle. Lattia-allas tulee täydentää soveltuvalla ritilällä, kaivo-osalla ja mahdollisilla lisätarvikkeilla. Soveltuu käytettäväksi myös tiloissa joissa on hygienia vaatimuksia kuten suurtalouskeittiöissä, sairaaloissa yms.

Koko	400x400x100
Tuotenumero	818102
Lattian rakentaminen	Betonilattialle
Materiaali	Haponkestävä ruostumaton teräs EN 1.4404
Lattianpäällyste	Betoni
Rakennuskorkeus	100
Pinta	Peitattu
Huomioitavaa	Älä unohda säleikköä/ulostulokoteloä
Tuotteen väri	Ruostumaton
Ulostulon mitat	Pysty/vaaka Ø75 vaiht. Ø110 mm
Toiminto	Poisto keskellä
Electrical Data	15 l
Koko	600x400x100
Tuotenumero	818103
Lattian rakentaminen	Betonilattialle
Materiaali	Haponkestävä ruostumaton teräs EN 1.4404
Lattianpäällyste	Betoni
Rakennuskorkeus	100

Pinta	Peitattu
Huomioitavaa	Älä unohda säleikköä/ulostulokoteloa
Tuotteen väri	Ruostumaton
Ulostulon mitat	Pysty/vaaka Ø75 vaiht. Ø110 mm
Toiminto	Poisto keskellä
Electrical Data	23 l
Koko	900x600x100
Tuotenumero	818104
Lattian rakentaminen	Betonilattialle
Materiaali	Haponkestävä ruostumaton teräs EN 1.4404
Lattianpäällyste	Betoni
Rakennuskorkeus	100
Pinta	Peitattu
Huomioitavaa	Älä unohda säleikköä/ulostulokoteloa
Tuotteen väri	Ruostumaton
Ulostulon mitat	Pysty/vaaka Ø75 vaiht. Ø110 mm
Toiminto	Poisto keskellä
Electrical Data	51 l
Koko	800x500x100

Tuotenumero	818105
Lattian rakentaminen	Betonilattialle
Materiaali	Haponkestävä ruostumaton teräs EN 1.4404
Lattianpäällyste	Betoni
Rakennuskorkeus	100
Pinta	Peitattu
Huomioitavaa	Älä unohda säleikköä/ulostulokoteloa
Tuotteen väri	Ruostumaton
Ulostulon mitat	Pysty/vaaka Ø75 vaiht. Ø110 mm
Toiminto	Poisto keskellä
Electrical Data	38 l
Koko	1000x300x50
Tuotenumero	818113
Lattian rakentaminen	Betonilattialle
Materiaali	Haponkestävä ruostumaton teräs EN 1.4404
Lattianpäällyste	Betoni
Rakennuskorkeus	50
Pinta	Peitattu

Huomioitavaa	Älä unohda säleikköä/ulostulokoteloa
Tuotteen väri	Ruostumaton
Ulostulon mitat	Pysty/vaaka Ø75 vaiht. Ø110 mm
Toiminto	Poisto keskellä
Koko	300x300x200
Tuotenumero	818107
Lattian rakentaminen	Betonilattialle
Materiaali	Haponkestävä ruostumaton teräs EN 1.4404
Lattianpäällyste	Betoni
Rakennuskorkeus	200
Pinta	Peitattu
Huomioitavaa	Älä unohda säleikköä/ulostulokoteloa
Tuotteen väri	Ruostumaton
Ulostulon mitat	Pysty/vaaka Ø75 vaiht. Ø110 mm
Toiminto	Poisto keskellä
Koko	500x300x200
Tuotenumero	818108
Lattian rakentaminen	Betonilattialle

Materiaali	Haponkestävä ruostumaton teräs EN 1.4404
Lattianpäällyste	Betoni
Rakennuskorkeus	200
Pinta	Peitattu
Huomioitavaa	Älä unohda säleikköä/ulostulokoteloa
Tuotteen väri	Ruostumaton
Ulostulon mitat	Pysty/vaaka Ø75 vaiht. Ø110 mm
Toiminto	Poisto keskellä
Koko	800x500x200
Tuotenumero	818109
Lattian rakentaminen	Betonilattialle
Materiaali	Haponkestävä ruostumaton teräs EN 1.4404
Lattianpäällyste	Betoni
Rakennuskorkeus	200
Pinta	Peitattu
Huomioitavaa	Älä unohda säleikköä/ulostulokoteloa
Tuotteen väri	Ruostumaton
Ulostulon mitat	Pysty/vaaka Ø75 vaiht. Ø110 mm
Toiminto	Poisto keskellä

Koko	500x300x50
Tuotenumero	818112
Lattian rakentaminen	Betonilattialle
Materiaali	Haponkestävä ruostumaton teräs EN 1.4404
Lattianpäällyste	Betoni
Rakennuskorkeus	50
Pinta	Peitattu
Huomioitavaa	Älä unohda säleikköä/ulostulokoteloa
Tuotteen väri	Ruostumaton
Ulostulon mitat	Pysty/vaaka Ø75 vaiht. Ø110 mm
Toiminto	Poisto keskellä
Koko	1200x600x100
Tuotenumero	818115
Lattian rakentaminen	Betonilattialle
Materiaali	Haponkestävä ruostumaton teräs EN 1.4404
Lattianpäällyste	Betoni
Rakennuskorkeus	100
Pinta	Peitattu

Huomioitavaa

Älä unohda säleikköä/ulostulokoteloa

Tuotteen väri

Ruostumaton

Ulostulon mitat

Pysty/vaaka Ø75 vaiht. Ø110 mm

Toiminto

Poisto keskellä

Dimension (mm)	LxWxH (mm)	Dimension (mm)	LxWxH (mm)
500x300x50	503 x 303 x 50	1200x600x100	1203 x 603 x 100
1000x300x50	1003 x 303 x 50	300x300x200	303 x 303 x 200
400x400x100	403 x 403 x 100	500x300x200	503 x 303 x 200
600x400x100	603 x 403 x 100	800x500x200	803 x 503 x 200
800x500x100	803 x 503 x 100		
900x600x100	903 x 603 x 100		
900x600x200	903 x 603 x 200		

