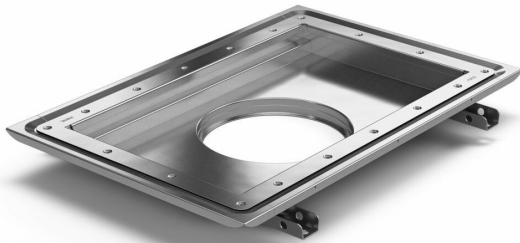


## Tuotenumero 818142

Lattia-allas on valmistettu haponkestävästä ruostumattomasta teräksestä ja kooltaan 400x400x100 mm. Soveltuu asennettavaksi muovimatolle. Lattia-allas tulee täydentää soveltuvalla ritilällä, kaivo-osalla ja mahdollisilla lisätarvikkeilla. Soveltuu käytettäväksi myös tiloissa joissa on hygienia vaatimuksia kuten suurtalouskeittiöissä, sairaaloissa yms.



## Tuotenumero 818143

Lattia-allas on valmistettu haponkestävästä ruostumattomasta teräksestä ja kooltaan 600x400x100 mm. Soveltuu asennettavaksi muovimatolle. Lattia-allas tulee täydentää soveltuvalla ritilällä, kaivo-osalla ja mahdollisilla lisätarvikkeilla. Soveltuu käytettäväksi myös tiloissa joissa on hygienia vaatimuksia kuten suurtalouskeittiöissä, sairaaloissa yms.

## Tuotenumero 818144

Lattia-allas on valmistettu haponkestävästä ruostumattomasta teräksestä ja kooltaan 900x600x100 mm. Soveltuu asennettavaksi muovimatolle. Lattia-allas tulee täydentää soveltuvalla ritilällä, kaivo-osalla ja mahdollisilla lisätarvikkeilla. Soveltuu käytettäväksi myös tiloissa joissa on hygienia vaatimuksia kuten suurtalouskeittiöissä, sairaaloissa yms.

## Tuotenumero 818145

Lattia-allas on valmistettu haponkestävästä

ruostumattomasta teräksestä ja kooltaan 800x500x100 mm. Soveltuu asennettavaksi muovimatolle. Lattia-allas tulee täydentää soveltuvalla ritilällä, kaivo-osalla ja mahdollisilla lisätarvikkeilla. Soveltuu käytettäväksi myös tiloissa joissa on hygienia vaatimuksia kuten suurtalouskeittiöissä, sairaaloissa yms.

Tuotenumero 818149

Lattia-allas on valmistettu haponkestävästä ruostumattomasta teräksestä ja kooltaan 1200x600x100 mm. Soveltuu asennettavaksi muovimatolle. Lattia-allas tulee täydentää soveltuvalla ritilällä, kaivo-osalla ja mahdollisilla lisätarvikkeilla. Soveltuu käytettäväksi myös tiloissa joissa on hygienia vaatimuksia kuten suurtalouskeittiöissä, sairaaloissa yms.

Tuotenumero 818155

Lattia-allas on valmistettu haponkestävästä ruostumattomasta teräksestä ja kooltaan 500x300x50 mm. Soveltuu asennettavaksi muovimatolle. Lattia-allas tulee täydentää soveltuvalla ritilällä, kaivo-osalla ja mahdollisilla lisätarvikkeilla. Soveltuu käytettäväksi myös tiloissa joissa on hygienia vaatimuksia kuten suurtalouskeittiöissä, sairaaloissa yms.

Tuotenumero 818156

Lattia-allas on valmistettu haponkestävästä ruostumattomasta teräksestä ja kooltaan 1000x300x50 mm. Soveltuu asennettavaksi muovimatolle. Lattia-allas tulee täydentää soveltuvalla ritilällä, kaivo-osalla ja mahdollisilla lisätarvikkeilla. Soveltuu käytettäväksi myös tiloissa joissa on

hygienia vaatimuksia kuten  
suurtalouskeittiöissä, sairaaloissa yms.

#### Tuotenumero 818157

Lattia-allas on valmistettu haponkestävästä ruostumattomasta teräksestä ja kooltaan 300x300x200 mm. Soveltuu asennettavaksi muovimatolle. Lattia-allas tulee täydentää soveltuvalla ritilällä, kaivo-osalla ja mahdollisilla lisätarvikkeilla. Soveltuu käytettäväksi myös tiloissa joissa on hygienia vaatimuksia kuten suurtalouskeittiöissä, sairaaloissa yms.

#### Tuotenumero 818158

Lattia-allas on valmistettu haponkestävästä ruostumattomasta teräksestä ja kooltaan 500x300x200 mm. Soveltuu asennettavaksi muovimatolle. Lattia-allas tulee täydentää soveltuvalla ritilällä, kaivo-osalla ja mahdollisilla lisätarvikkeilla. Soveltuu käytettäväksi myös tiloissa joissa on hygienia vaatimuksia kuten suurtalouskeittiöissä, sairaaloissa yms.

#### Tuotenumero 818159

Lattia-allas on valmistettu haponkestävästä ruostumattomasta teräksestä ja kooltaan 800x500x200 mm. Soveltuu asennettavaksi muovimatolle. Lattia-allas tulee täydentää soveltuvalla ritilällä, kaivo-osalla ja mahdollisilla lisätarvikkeilla. Soveltuu käytettäväksi myös tiloissa joissa on hygienia vaatimuksia kuten suurtalouskeittiöissä, sairaaloissa yms.

<b>Koko</b>	400x400x100
<b>Tuotenumero</b>	818142
<b>Lattian rakentaminen</b>	Betonilattialle
<b>Materiaali</b>	Haponkestävä ruostumaton teräs EN 1.4404
<b>Lattianpäällyste</b>	Muovimatto
<b>Rakennuskorkeus</b>	100
<b>Pinta</b>	Peitattu
<b>Huomioitavaa</b>	Älä unohda säleikköä/ulostulokoteloä
<b>Tuotteen väri</b>	Ruostumaton
<b>Ulostulon mitat</b>	Pysty/vaaka Ø75 vaiht. Ø110 mm
<b>Toiminto</b>	Poisto keskellä
<b>Electrical Data</b>	15 l
<b>Koko</b>	600x400x100
<b>Tuotenumero</b>	818143
<b>Lattian rakentaminen</b>	Betonilattialle
<b>Materiaali</b>	Haponkestävä ruostumaton teräs EN 1.4404
<b>Lattianpäällyste</b>	Muovimatto
<b>Rakennuskorkeus</b>	100

<b>Pinta</b>	Peitattu
<b>Huomioitavaa</b>	Älä unohda säleikköä/ulostulokoteloa
<b>Tuotteen väri</b>	Ruostumaton
<b>Ulostulon mitat</b>	Pysty/vaaka Ø75 vaiht. Ø110 mm
<b>Toiminto</b>	Poisto keskellä
<b>Electrical Data</b>	23 l
<b>Koko</b>	900x600x100
<b>Tuotenumero</b>	818144
<b>Lattian rakentaminen</b>	Betonilattialle
<b>Materiaali</b>	Haponkestävä ruostumaton teräs EN 1.4404
<b>Lattianpäällyste</b>	Muovimatto
<b>Rakennuskorkeus</b>	100
<b>Pinta</b>	Peitattu
<b>Huomioitavaa</b>	Älä unohda säleikköä/ulostulokoteloa
<b>Tuotteen väri</b>	Ruostumaton
<b>Ulostulon mitat</b>	Pysty/vaaka Ø75 vaiht. Ø110 mm
<b>Toiminto</b>	Poisto keskellä
<b>Electrical Data</b>	51 l
<b>Koko</b>	800x500x100

<b>Tuotenumero</b>	818145
<b>Lattian rakentaminen</b>	Betonilattialle
<b>Materiaali</b>	Haponkestävä ruostumaton teräs EN 1.4404
<b>Lattianpäällyste</b>	Muovimatto
<b>Rakennuskorkeus</b>	100
<b>Pinta</b>	Peitattu
<b>Huomioitavaa</b>	Älä unohda säleikköä/ulostulokoteloa
<b>Tuotteen väri</b>	Ruostumaton
<b>Ulostulon mitat</b>	Pysty/vaaka Ø75 vaiht. Ø110 mm
<b>Toiminto</b>	Poisto keskellä
<b>Electrical Data</b>	38 l
<b>Koko</b>	1200x600x100
<b>Tuotenumero</b>	818149
<b>Lattian rakentaminen</b>	Betonilattialle
<b>Materiaali</b>	Haponkestävä ruostumaton teräs EN 1.4404
<b>Lattianpäällyste</b>	Muovimatto
<b>Rakennuskorkeus</b>	100
<b>Pinta</b>	Peitattu

<b>Huomioitavaa</b>	Älä unohda säleikköä/ulostulokoteloa
<b>Tuotteen väri</b>	Ruostumaton
<b>Ulostulon mitat</b>	Pysty/vaaka Ø75 vaiht. Ø110 mm
<b>Toiminto</b>	Poisto keskellä
<b>Koko</b>	500x300x50
<b>Tuotenumero</b>	818155
<b>Lattian rakentaminen</b>	Betonilattialle
<b>Materiaali</b>	Haponkestävä ruostumaton teräs EN 1.4404
<b>Lattianpäällyste</b>	Muovimatto
<b>Rakennuskorkeus</b>	50
<b>Pinta</b>	Peitattu
<b>Huomioitavaa</b>	Älä unohda säleikköä/ulostulokoteloa
<b>Tuotteen väri</b>	Ruostumaton
<b>Ulostulon mitat</b>	Pysty/vaaka Ø75 vaiht. Ø110 mm
<b>Toiminto</b>	Poisto keskellä
<b>Koko</b>	1000x300x50
<b>Tuotenumero</b>	818156
<b>Lattian rakentaminen</b>	Betonilattialle

<b>Materiaali</b>	Haponkestävä ruostumaton teräs EN 1.4404
<b>Lattianpäällyste</b>	Muovimatto
<b>Rakennuskorkeus</b>	50
<b>Pinta</b>	Peitattu
<b>Huomioitavaa</b>	Älä unohda säleikköä/ulostulokoteloa
<b>Tuotteen väri</b>	Ruostumaton
<b>Ulostulon mitat</b>	Pysty/vaaka Ø75 vaiht. Ø110 mm
<b>Toiminto</b>	Poisto keskellä
<b>Koko</b>	300x300x200
<b>Tuotenumero</b>	818157
<b>Lattian rakentaminen</b>	Betonilattialle
<b>Materiaali</b>	Haponkestävä ruostumaton teräs EN 1.4404
<b>Lattianpäällyste</b>	Muovimatto
<b>Rakennuskorkeus</b>	200
<b>Pinta</b>	Peitattu
<b>Huomioitavaa</b>	Älä unohda säleikköä/ulostulokoteloa
<b>Tuotteen väri</b>	Ruostumaton
<b>Ulostulon mitat</b>	Pysty/vaaka Ø75 vaiht. Ø110 mm
<b>Toiminto</b>	Poisto keskellä



<b>Koko</b>	500x300x200
<b>Tuotenumero</b>	818158
<b>Lattian rakentaminen</b>	Betonilattialle
<b>Materiaali</b>	Haponkestävä ruostumaton teräs EN 1.4404
<b>Lattianpäällyste</b>	Muovimatto
<b>Rakennuskorkeus</b>	200
<b>Pinta</b>	Peitattu
<b>Huomioitavaa</b>	Älä unohda säleikköä/ulostulokoteloä
<b>Tuotteen väri</b>	Ruostumaton
<b>Ulostulon mitat</b>	Pysty/vaaka Ø75 vaiht. Ø110 mm
<b>Toiminto</b>	Poisto keskellä
<b>Koko</b>	800x500x200
<b>Tuotenumero</b>	818159
<b>Lattian rakentaminen</b>	Betonilattialle
<b>Materiaali</b>	Haponkestävä ruostumaton teräs EN 1.4404
<b>Lattianpäällyste</b>	Muovimatto
<b>Rakennuskorkeus</b>	200
<b>Pinta</b>	Peitattu

**Huomioitavaa**

Älä unohda säleikköä/ulostulokoteloa

**Tuotteen väri**

Ruostumaton

**Ulostulon mitat**

Pysty/vaaka Ø75 vaiht. Ø110 mm

**Toiminto**

Poisto keskellä

Dimension (mm)	LxWxH (mm)	Dimension (mm)	LxWxH (mm)
500x300x50	503 x 303 x 50	1200x600x100	1203 x 603 x 100
1000x300x50	1003 x 303 x 50	300x300x200	303 x 303 x 200
400x400x100	403 x 403 x 100	500x300x200	503 x 303 x 200
600x400x100	603 x 403 x 100	800x500x200	803 x 503 x 200
800x500x100	803 x 503 x 100		
900x600x100	903 x 603 x 100		
900x600x200	903 x 603 x 200		

