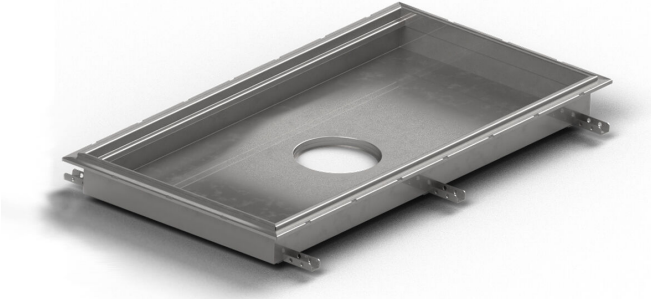


## Tuotenumero 818182

Lattia-allas on valmistettu haponkestävästä ruostumattomasta teräksestä ja kooltaan 400x400x100 mm. Soveltuu asennettavaksi laattalattialle siveltävällä vedeneristeellä. Lattia-allas tulee täydentää soveltuvalla ritilällä, kaivo-osalla ja mahdollisilla lisätarvikkeilla. Soveltuu käytettäväksi myös tiloissa joissa on hygienia vaatimuksia kuten suurtalouskeittiöissä, sairaaloissa yms.



## Tuotenumero 818183

Lattia-allas on valmistettu haponkestävästä ruostumattomasta teräksestä ja kooltaan 600x400x100 mm. Soveltuu asennettavaksi laattalattialle siveltävällä vedeneristeellä. Lattia-allas tulee täydentää soveltuvalla ritilällä, kaivo-osalla ja mahdollisilla lisätarvikkeilla. Soveltuu käytettäväksi myös tiloissa joissa on hygienia vaatimuksia kuten suurtalouskeittiöissä, sairaaloissa yms.

## Tuotenumero 818184

Lattia-allas on valmistettu haponkestävästä ruostumattomasta teräksestä ja kooltaan 900x600x100 mm. Soveltuu asennettavaksi laattalattialle siveltävällä vedeneristeellä. Lattia-allas tulee täydentää soveltuvalla ritilällä, kaivo-osalla ja mahdollisilla lisätarvikkeilla. Soveltuu käytettäväksi myös tiloissa joissa on hygienia vaatimuksia kuten suurtalouskeittiöissä, sairaaloissa yms.

## Tuotenumero 818185

Lattia-allas on valmistettu haponkestävästä ruostumattomasta teräksestä ja kooltaan 800x500x100 mm. Soveltuu asennettavaksi laattalattialle siveltävällä vedeneristeellä. Lattia-allas tulee täydentää soveltuvalla ritilällä, kaivo-osalla ja mahdollisilla lisätarvikkeilla. Soveltuu käytettäväksi myös tiloissa joissa on hygienia vaatimuksia kuten suurtalouskeittiöissä, sairaaloissa yms.

Tuotenumero 818154

Lattia-allas on valmistettu haponkestävästä ruostumattomasta teräksestä ja kooltaan 500x300x50 mm. Soveltuu asennettavaksi laattalattialle siveltävällä vedeneristeellä. Lattia-allas tulee täydentää soveltuvalla ritilällä, kaivo-osalla ja mahdollisilla lisätarvikkeilla. Soveltuu käytettäväksi myös tiloissa joissa on hygienia vaatimuksia kuten suurtalouskeittiöissä, sairaaloissa yms.

Tuotenumero 818187

Lattia-allas on valmistettu haponkestävästä ruostumattomasta teräksestä ja kooltaan 300x300x200 mm. Soveltuu asennettavaksi laattalattialle siveltävällä vedeneristeellä. Lattia-allas tulee täydentää soveltuvalla ritilällä, kaivo-osalla ja mahdollisilla lisätarvikkeilla. Soveltuu käytettäväksi myös tiloissa joissa on hygienia vaatimuksia kuten suurtalouskeittiöissä, sairaaloissa yms.

Tuotenumero 818188

Lattia-allas on valmistettu haponkestävästä ruostumattomasta teräksestä ja kooltaan

500x300x200 mm. Soveltuu asennettavaksi laattalattialle siveltävällä vedeneristeellä. Lattia-allas tulee täydentää soveltuvalla ritilällä, kaivo-osalla ja mahdollisilla lisätarvikkeilla. Soveltuu käytettäväksi myös tiloissa joissa on hygienia vaatimuksia kuten suurtalouskeittiöissä, sairaaloissa yms.

Tuotenumero 818189

Lattia-allas on valmistettu haponkestävästä ruostumattomasta teräksestä ja kooltaan 800x500x200 mm. Soveltuu asennettavaksi laattalattialle siveltävällä vedeneristeellä. Lattia-allas tulee täydentää soveltuvalla ritilällä, kaivo-osalla ja mahdollisilla lisätarvikkeilla. Soveltuu käytettäväksi myös tiloissa joissa on hygienia vaatimuksia kuten suurtalouskeittiöissä, sairaaloissa yms.

Tuotenumero 818192

Lattia-allas on valmistettu haponkestävästä ruostumattomasta teräksestä ja kooltaan 1000x300x50 mm. Soveltuu asennettavaksi laattalattialle siveltävällä vedeneristeellä. Lattia-allas tulee täydentää soveltuvalla ritilällä, kaivo-osalla ja mahdollisilla lisätarvikkeilla. Soveltuu käytettäväksi myös tiloissa joissa on hygienia vaatimuksia kuten suurtalouskeittiöissä, sairaaloissa yms.

Tuotenumero 818193

Lattia-allas on valmistettu haponkestävästä ruostumattomasta teräksestä ja kooltaan 1200x600x100 mm. Soveltuu asennettavaksi laattalattialle siveltävällä vedeneristeellä. Lattia-allas tulee täydentää

soveltuvalla ritilällä, kaivo-osalla ja mahdollisilla lisätarvikkeilla. Soveltuu käytettäväksi myös tiloissa joissa on hygienia vaatimuksia kuten suurtalouskeittiöissä, sairaaloissa yms.

Tuotenumero 856722

Lattia-allas on valmistettu haponkestävästä ruostumattomasta teräksestä ja kooltaan 900x600x200 mm. Soveltuu asennettavaksi laattalattialle siveltävällä vedeneristeellä. Lattia-allas tulee täydentää soveltuvalla ritilällä, kaivo-osalla ja mahdollisilla lisätarvikkeilla. Soveltuu käytettäväksi myös tiloissa joissa on hygienia vaatimuksia kuten suurtalouskeittiöissä, sairaaloissa yms.

#### Tekniset tiedot

<b>Tuotenumero</b>	818182
<b>Huomioitavaa</b>	Älä unohda säleikköä/ulostulokotelo
<b>Koko</b>	400x400x100 mm
<b>Lattian rakentaminen</b>	Betonilattialle
<b>Lattianpäällyste</b>	Laatoitettuun lattiaan, vesieristelaipalla
<b>Materiaali</b>	Haponkestävä ruostumaton teräs EN 1.4404
<b>Pinta</b>	Peitattu
<b>Rakennuskorkeus</b>	110
<b>Teho/Sähkötiedot</b>	15 l

<b>Toiminto</b>	Poisto keskellä
<b>Tuotteen väri</b>	Ruostumaton
<b>Ulostulon mitat</b>	Pysty/vaaka Ø75 vaiht. Ø110 mm
<b>Tuotenumero</b>	818183
<b>Huomioitavaa</b>	Älä unohda säleikköä/ulostulokoteloä
<b>Koko</b>	600x400x100 mm
<b>Lattian rakentaminen</b>	Betonilattialle
<b>Lattianpäällyste</b>	Laatoitettuun lattiaan, vesieristelaipalla
<b>Materiaali</b>	Haponkestävä ruostumaton teräs EN 1.4404
<b>Pinta</b>	Peitattu
<b>Rakennuskorkeus</b>	110
<b>Teho/Sähkötiedot</b>	23 l
<b>Toiminto</b>	Poisto keskellä
<b>Tuotteen väri</b>	Ruostumaton
<b>Ulostulon mitat</b>	Pysty/vaaka Ø75 vaiht. Ø110 mm
<b>Tuotenumero</b>	818184
<b>Huomioitavaa</b>	Älä unohda säleikköä/ulostulokoteloä
<b>Koko</b>	900x600x100 mm
<b>Lattian</b>	Betonilattialle

**rakentaminen****Lattianpäällyste**

Laatoitettuun lattiaan, vesieristelaipalla

**Materiaali**

Haponkestävä ruostumaton teräs EN 1.4404

**Pinta**

Peitattu

**Rakennuskorkeus**

110

**Teho/Sähkötiedot**

51 l

**Toiminto**

Poisto keskellä

**Tuotteen väri**

Ruostumaton

**Ulostulon mitat**

Pysty/vaaka Ø75 vaiht. Ø110 mm

**Tuotenumero**

818185

**Huomioitavaa**

Älä unohda säleikköä/ulostulokoteloa

**Koko**

800x500x100 mm

**Lattian rakentaminen**

Betonilattialle

**Lattianpäällyste**

Laatoitettuun lattiaan, vesieristelaipalla

**Materiaali**

Haponkestävä ruostumaton teräs EN 1.4404

**Pinta**

Peitattu

**Rakennuskorkeus**

110

**Teho/Sähkötiedot**

38 l

**Toiminto**

Poisto keskellä

<b>Tuotteen väri</b>	Ruostumaton
<b>Ulostulon mitat</b>	Pysty/vaaka Ø75 vaiht. Ø110 mm
<b>Tuotenumero</b>	818154
<b>Huomioitavaa</b>	Älä unohda säleikköä/ulostulokotelo
<b>Koko</b>	500x300x50 mm
<b>Lattian rakentaminen</b>	Betonilattialle
<b>Lattianpäällyste</b>	Laatoitettuun lattiaan, vesieristelaipalla
<b>Materiaali</b>	Haponkestävä ruostumaton teräs EN 1.4404
<b>Pinta</b>	Peitattu
<b>Rakennuskorkeus</b>	60
<b>Toiminto</b>	Poisto keskellä
<b>Tuotteen väri</b>	Ruostumaton
<b>Ulostulon mitat</b>	Pysty/vaaka Ø75 vaiht. Ø110 mm
<b>Tuotenumero</b>	818187
<b>Huomioitavaa</b>	Älä unohda säleikköä/ulostulokotelo
<b>Koko</b>	300x300x200 mm
<b>Lattian rakentaminen</b>	Betonilattialle
<b>Lattianpäällyste</b>	Laatoitettuun lattiaan, vesieristelaipalla

<b>Materiaali</b>	Haponkestävä ruostumaton teräs EN 1.4404
<b>Pinta</b>	Peitattu
<b>Rakennuskorkeus</b>	210
<b>Toiminto</b>	Poisto keskellä
<b>Tuotteen väri</b>	Ruostumaton
<b>Ulostulon mitat</b>	Pysty/vaaka Ø75 vaiht. Ø110 mm
<b>Tuotenumero</b>	818188
<b>Huomioitavaa</b>	Älä unohda säleikköä/ulostulokoteloa
<b>Koko</b>	500x300x200 mm
<b>Lattian rakentaminen</b>	Betonilattialle
<b>Lattianpäällyste</b>	Laatoitettuun lattiaan, vesieristelaipalla
<b>Materiaali</b>	Haponkestävä ruostumaton teräs EN 1.4404
<b>Pinta</b>	Peitattu
<b>Rakennuskorkeus</b>	210
<b>Toiminto</b>	Poisto keskellä
<b>Tuotteen väri</b>	Ruostumaton
<b>Ulostulon mitat</b>	Pysty/vaaka Ø75 vaiht. Ø110 mm
<b>Tuotenumero</b>	818189



<b>Huomioitavaa</b>	Älä unohda säleikköä/ulostulokoteloa
<b>Koko</b>	800x500x200 mm
<b>Lattian rakentaminen</b>	Betonilattialle
<b>Lattianpäällyste</b>	Laatoitettuun lattiaan, vesieristelaipalla
<b>Materiaali</b>	Haponkestävä ruostumaton teräs EN 1.4404
<b>Pinta</b>	Peitattu
<b>Rakennuskorkeus</b>	210
<b>Toiminto</b>	Poisto keskellä
<b>Tuotteen väri</b>	Ruostumaton
<b>Ulostulon mitat</b>	Pysty/vaaka Ø75 vaiht. Ø110 mm
<b>Tuotenumero</b>	818192
<b>Huomioitavaa</b>	Älä unohda säleikköä/ulostulokoteloa
<b>Koko</b>	1000x300x50 mm
<b>Lattian rakentaminen</b>	Betonilattialle
<b>Lattianpäällyste</b>	Laatoitettuun lattiaan, vesieristelaipalla
<b>Materiaali</b>	Haponkestävä ruostumaton teräs EN 1.4404
<b>Pinta</b>	Peitattu
<b>Rakennuskorkeus</b>	60

<b>Toiminto</b>	Poisto keskellä
<b>Tuotteen väri</b>	Ruostumaton
<b>Ulostulon mitat</b>	Pysty/vaaka Ø75 vaiht. Ø110 mm
<b>Tuotenumero</b>	818193
<b>Huomioitavaa</b>	Älä unohda säleikköä/ulostulokoteloa
<b>Koko</b>	1200x600x100 mm
<b>Lattian rakentaminen</b>	Betonilattialle
<b>Lattianpäällyste</b>	Laatoitettuun lattiaan, vesieristelaipalla
<b>Materiaali</b>	Haponkestävä ruostumaton teräs EN 1.4404
<b>Pinta</b>	Peitattu
<b>Rakennuskorkeus</b>	110
<b>Toiminto</b>	Poisto keskellä
<b>Tuotteen väri</b>	Ruostumaton
<b>Ulostulon mitat</b>	Pysty/vaaka Ø75 vaiht. Ø110 mm
<b>Tuotenumero</b>	856722
<b>Huomioitavaa</b>	Älä unohda säleikköä/ulostulokoteloa
<b>Koko</b>	900x600x200 mm
<b>Lattian rakentaminen</b>	Betonilattialle

<b>Lattianpäällyste</b>	Betoni
<b>Materiaali</b>	Haponkestävä ruostumaton teräs EN 1.4404
<b>Pinta</b>	Peitattu
<b>Rakennuskorkeus</b>	200
<b>Toiminto</b>	Poisto keskellä
<b>Tuotteen väri</b>	Ruostumaton
<b>Ulostulon mitat</b>	Pysty/vaaka Ø75 vaiht. Ø110 mm

Dimension (mm)	LxWxH (mm)	Dimension (mm)	LxWxH (mm)
500x300x50	503 x 303 x 50	1200x600x100	1203 x 603 x 100
1000x300x50	1003 x 303 x 50	300x300x200	303 x 303 x 200
400x400x100	403 x 403 x 100	500x300x200	503 x 303 x 200
600x400x100	603 x 403 x 100	800x500x200	803 x 503 x 200
800x500x100	803 x 503 x 100		
900x600x100	903 x 603 x 100		
900x600x200	903 x 603 x 200		

