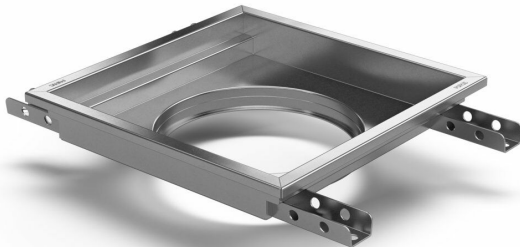


Tuotenumero 818110

Lattia-allas on valmistettu haponkestävästä ruostumattomasta teräksestä ja kooltaan 200×200 mm. Soveltuu asennettavaksi betoni-/massapinnalle. Lattia-allas tulee täydentää soveltuvalla ritilällä, kaivo-osalla ja mahdollisilla lisätarvikkeilla.



Tuotenumero 818111

Lattia-allas on valmistettu haponkestävästä ruostumattomasta teräksestä ja kooltaan 300×300 mm. Soveltuu asennettavaksi betoni-/massapinnalle. Lattia-allas tulee täydentää soveltuvalla ritilällä, kaivo-osalla ja mahdollisilla lisätarvikkeilla.

Tekniset tiedot

Tuotenumero	818110
Electrical Data	1,9 l
Huomioitavaa	Älä unohda säleikköä/ulostulokoteloa
Koko	200x200x50
Lattian rakentaminen	Betonilattialle
Lattianpäällyste	Betoni
Materiaali	Haponkestävä ruostumaton teräs EN 1.4404
Pinta	Peitattu

Rakennuskorkeus	50
Toiminto	Poisto keskellä
Tuotteen väri	Ruostumaton
Ulostulon mitat	Pysty/vaaka Ø75 vaiht. Ø110 mm
Tuotenumero	818111
Electrical Data	3,9 l
Huomioitavaa	Älä unohda säleikköä/ulostulokoteloa
Koko	300x300x50
Lattian rakentaminen	Betonilattialle
Lattianpäällyste	Betoni
Materiaali	Haponkestävä ruostumaton teräs EN 1.4404
Pinta	Peitattu
Rakennuskorkeus	50
Toiminto	Poisto keskellä
Tuotteen väri	Ruostumaton
Ulostulon mitat	Pysty/vaaka Ø75 vaiht. Ø110 mm

Dimension (mm)	LxW (mm)	Ø (mm)
200x200	203x203	150
300x300	303x303	220

